



ONLINEVALLES
MARKETING YOUR MARKET



Como configurar tu cuenta de correo en
Thunderbird

Introducción

- ▶ Alguna vez nos preguntamos como vincular la cuenta de correo que ya tenemos en un programa dedicado a ello.
- ▶ Para eso vamos a utilizar Mozilla Thunderbird para vincular nuestra cuenta de correo a ella.
- ▶ Enlace de descarga: <https://www.thunderbird.net/es-ES/>



Configuración

- Una vez instalado Thunderbird este va a ser el panel que vamos a ver.
- Seguidamente les daremos a Correo Electrónico.

Carpetas locales

Recibir mensajes Redactar Charlar Direcciones Etiqueta Filtro rápido

Buscar <Ctrl+K>

Thunderbird Correo - Carpetas locales

Cuentas

- Ver configuración de esta cuenta
- Crear una cuenta nueva:
 - Correo electrónico
 - Chat
 - Grupos de noticias
 - Canales
- Crear un nuevo calendario

Características avanzadas

- Buscar mensajes
- Administrar filtros de mensajes

Configuración


- Una vez dentro veremos el siguiente panel:
- Como ya tenemos una cuenta de correo le daremos al siguiente enlace.

Bienvenido a Thunderbird

¿Le gustaría tener una nueva dirección de correo?

Su nombre o apodo

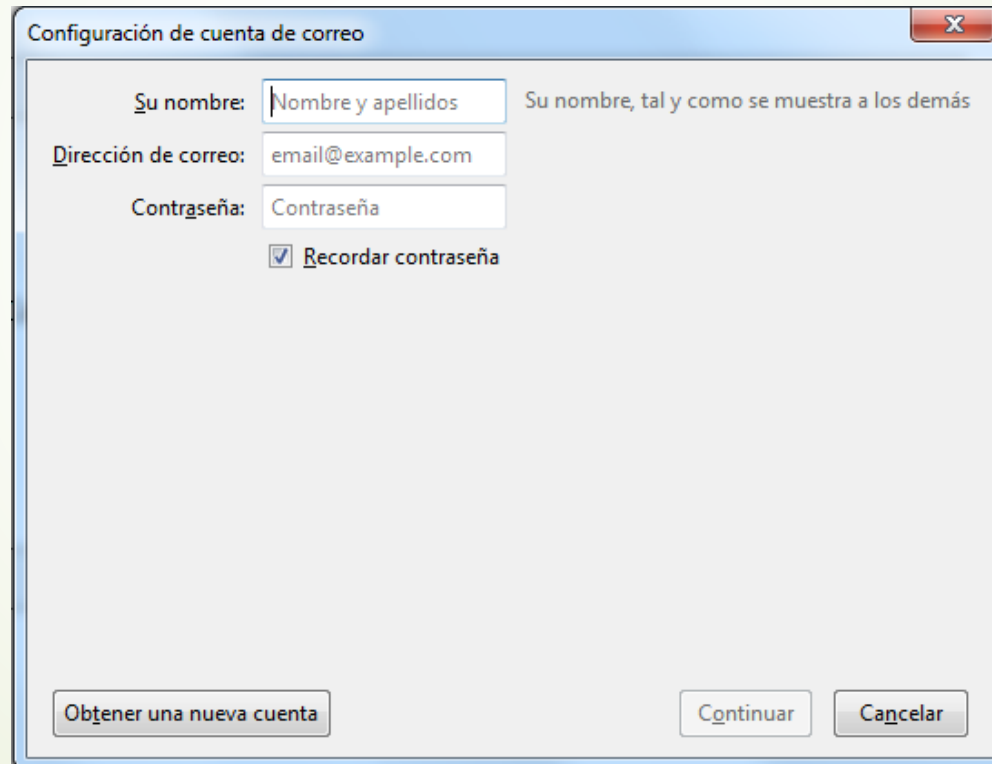
En colaboración con varios proveedores, Thunderbird puede ofrecerle una nueva cuenta de correo. Para ello, sólo tiene que rellenar su nombre y apellidos, o cualesquiera otras palabras que desee, en los campos anteriores.

 gandi.net

Los términos de búsqueda usados se envían a Mozilla ([política de privacidad](#)) y a los proveedores de correo independientes gandi.net ([Política de privacidad](#), [Términos del Servicio](#)) para encontrar direcciones de correo disponibles.

Configuración

- Ahora tenemos que rellenar los siguientes campos, aplicar un nombre para la cuenta, el correo que queremos vincular y su contraseña.
- Seguidamente le daremos a Continuar.



The image shows a dialog box titled "Configuración de cuenta de correo" with a close button (X) in the top right corner. The dialog contains the following fields and options:

- Su nombre:** A text input field containing "Nombre y apellidos". To its right is the text "Su nombre, tal y como se muestra a los demás".
- Dirección de correo:** A text input field containing "email@example.com".
- Contraseña:** A text input field containing "Contraseña".
- Recordar contraseña**

At the bottom of the dialog, there are three buttons: "Obtener una nueva cuenta" on the left, "Continuar" in the center, and "Cancelar" on the right.

Configuración

- Una vez dado a continuar, saldrá el siguiente aviso:
- Ahora tenemos que tener en cuenta si el correo entrante escogeremos IMAP o POP3 según nuestra necesidad.

IMAP: Los correos no se alojan en el ordenador del usuario, se almacenan en la nube y recibir correos desde todos los dispositivos.

POP3: Se almacenan los correos en el ordenador del usuario haciendo posible la visualización de los correos ya recibidos sin la necesidad de estar conectados a Internet.

	Entrante	Saliente	Nombre del servidor	Puerto	SSL	Identificación
Nombre de usuario:	practiques	practiques		Auto	Autodetectar	Autodetectar

En el siguiente cuadro rojo ira toda la información relacionada con el servidor entrante y de salida. Dicha información se consigue consultando las páginas de configuración del Hosting que ha contratado y donde tiene alojado su correo electrónico.

Configuración

- En nuestro caso lo tenemos en un hosting 1and1, y el correo entrante será POP3. Seguidamente le damos a Volver a Probar, para realizar la búsqueda del correo y aparecerá el siguiente mensaje:

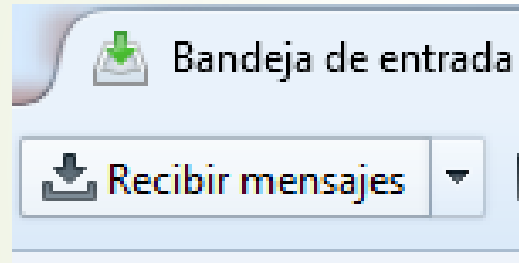
Se ha encontrado la siguiente configuración sondeando el servidor suministrado

	Nombre del servidor	Puerto	SSL	Identificación	
Entrante:	POP3	pop.1und1.de	995	SSL/TLS	Contraseña normal
Saliente:	SMTP	smtp.1und1.de	587	STARTTLS	Contraseña normal
Nombre de usuario:	Entrante:	practiques	Saliente:	practiques	

- Finalmente le damos a Hecho y ya tendremos nuestra cuenta de correo vinculada a thunderbird.

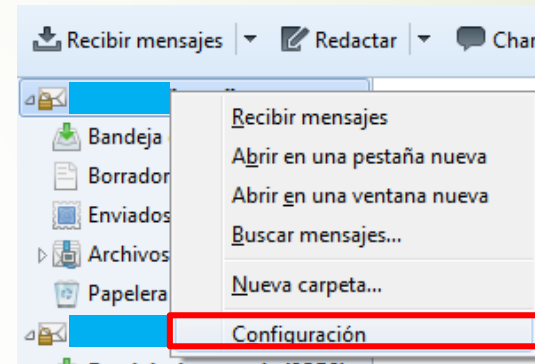
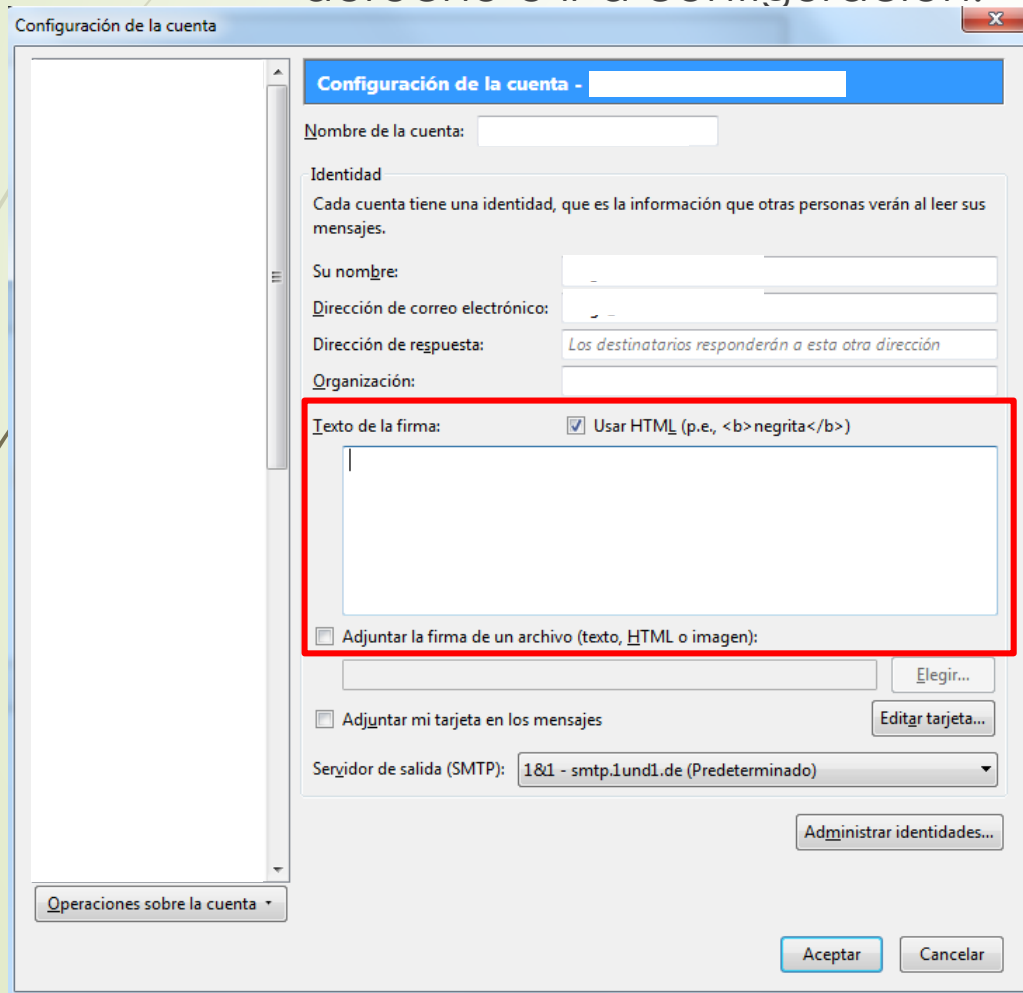
Configuración

- ▶ Por último iremos a nuestra bandeja de entrada y le daremos a Recibir Mensajes para empezar a descargar los mensajes que ya teníamos en la cuenta.



Aplicar Firma de correo

- Para aplicar la firma de correo, tenemos que ir a nuestro correo, hacer clic derecho e ir a configuración.



Seguidamente se abrirá la siguiente pestaña: Donde aparece "Texto de la firma" es donde ira el contenido de la firma.

Datos de contacto

- Email: info@onlinevalles.com
- Teléfono: 936 248 903
- Web: www.onlinevalles.com
- Dirección: Calle Abat Escarré 7

